

เมื่อมีอาการผิดปกติ FAST ควรไปโรงพยาบาลไหน?

ระยะเวลาการรักษาผู้ป่วยโรคหลอดเลือดสมองชนิด
ขาดเลือดมาเลี้ยง โดยการฉีดยาละลายลิ่มเลือด (Thrombolytic
drug) เป็นวิธีที่ได้ผลดีที่สุดและ**ต้องรีบให้การรักษาย่างรวดเร็ว**



ที่สุด ถ้าช้าก็ต้องภายใน 270 นาที นับตั้งแต่เวลาที่
แรกที่ผู้ป่วยมีอาการจนถึง
เวลาที่แพทย์ฉีดยา ละลาย
ลิ่มเลือดเข้าทางหลอดเลือด
ดำของผู้ป่วย เพราะ
เนื้อสมองตายเหตุขาด
เลือดมาเลี้ยงนั้น สามารถ
ทนการขาดเลือดได้นาน
270 นาที หลังจากนั้นเนื้อ

สมองจะตายและไม่ตอบสนองต่อการรักษาด้วยการให้ยาละลายลิ่ม
เลือดทางหลอดเลือดดำ ดังนั้น จึงเรียกว่า

**“270 นาทีชีวิต หรือ ทางด่วนโรคหลอดเลือดสมอง
(Stroke Fast Track)”**

ถ้ามีอาการผิดปกติ FAST ให้รีบไปโรงพยาบาล
ใกล้บ้านให้เร็วที่สุด แจ้งกับพยาบาลหรือ
แพทย์ให้ชัดเจนว่ามีอาการผิดปกติอย่างไร ถ้าโรงพยาบาล
แห่งนั้นไม่มีระบบ 270 นาทีชีวิต แพทย์จะรีบประสานงาน
ไปยังโรงพยาบาลที่มีระบบบริการดังกล่าวอย่างรวดเร็วที่สุด

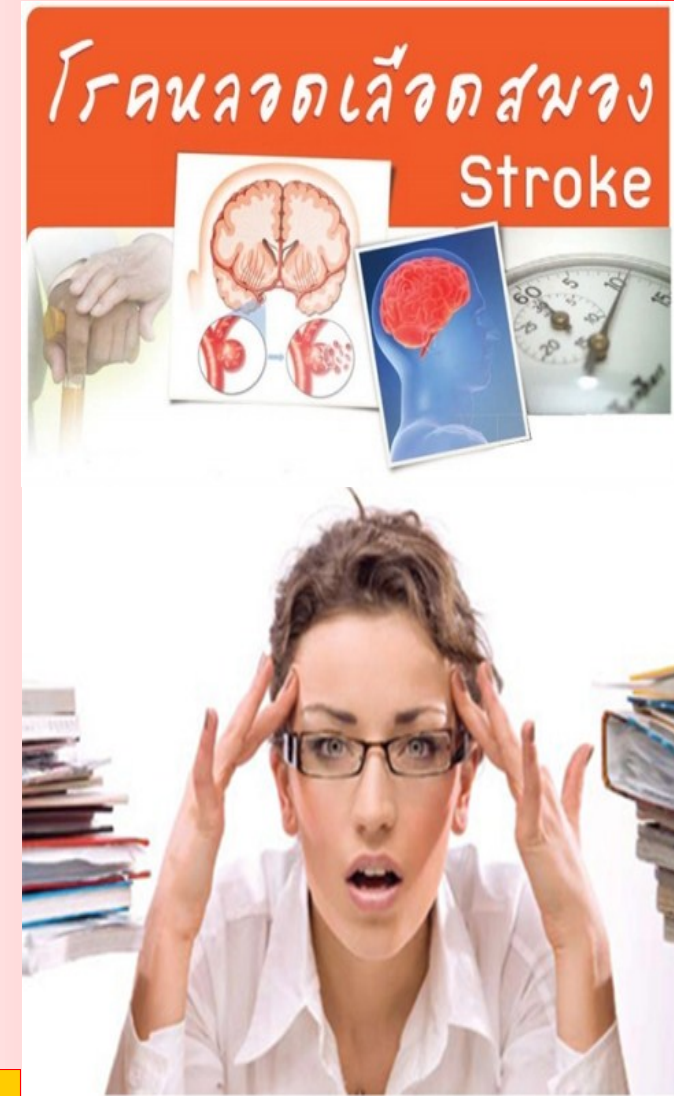
กรณีมีอาการ FAST แต่ไม่มี ญาตินำส่งโรงพยาบาล ควรทำอะไร?

ระบบบริการการแพทย์ฉุกเฉินที่บริการใน
ชุมชนคือ **โทรศัพท์หมายเลข 1669** (เบอร์
เดียว ทั่วประเทศไทย บริการตลอด 24 ชั่วโมง) จะมี
รถพยาบาลฉุกเฉินไปรับผู้ป่วยถึงบ้านหรือถึงที่เกิดเหตุ
และนำส่งโรงพยาบาลที่ใกล้ที่สุด โดยไม่เสียค่าใช้จ่าย



ทุกนาทีคือชีวิต เร็วกี่รอด ปลอดภัยกว่า

“รู้ทันอาการเตือน”



พบอาการเตือน รีบโทร... 1669



สำนักงานสาธารณสุขจังหวัดเพชรบุรี
โรงพยาบาลท่ายาง

งานสุขศึกษา

โรงพยาบาลท่ายาง จังหวัดเพชรบุรี

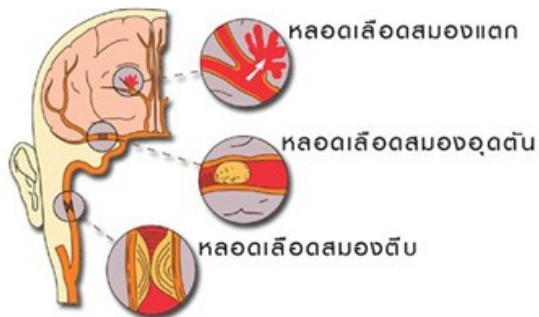
โรคหลอดเลือดสมอง (Stroke)

ภาวะที่สมองขาดเลือดไปเลี้ยงเนื่องจากหลอดเลือดตีบ หลอดเลือดอุดตัน หรือหลอดเลือดแตก ส่งผลให้เนื้อเยื่อในสมองถูกทำลาย การทำงานของสมองหยุดชะงัก ผู้ป่วยที่มาทัน 3 ชั่วโมง ก็ได้รับการรักษาที่ทันทั่วทั้งที่ ที่มาช้าก็หมดโอกาส

ความผิดปกติของหลอดเลือดสมองที่ทำให้สมองขาดเลือด แบ่งได้เป็น 2 ประเภท ดังนี้

1. หลอดเลือดสมองตีบหรืออุดตัน (ischemic stroke) พบประมาณ 80% เกิดจากลิ่มเลือดอุดตันที่หลอดเลือดสมอง ส่วนสาเหตุของหลอดเลือดสมองตีบอาจเกิดจากการสะสมของไขมันในหลอดเลือด

2. หลอดเลือดสมองปริแตกหรือฉีกขาด (hemorrhagic stroke) พบประมาณ 20% เกิดจากหลอดเลือดมีความเปราะบางร่วมกับภาวะความดันโลหิตสูง



ใครมีโอกาส/ปัจจัยเสี่ยงที่จะเกิดโรคหลอดเลือดสมองได้บ้าง?

โรคหลอดเลือดสมอง
ป้องกันไว้ดีกว่ารักษา



1. อายุ 45 ปีขึ้นไป มีโอกาสเกิดโรคหลอดเลือดสมอง และยิ่งอายุที่มากขึ้นก็ยิ่งมีโอกาสเกิดโรคนี้อีกมากขึ้น
2. ผู้ชาย มีโอกาสเกิดสูงกว่าผู้หญิง
3. ผู้ที่มีประวัติครอบครัวว่าญาติสายตรงเป็นโรคนี้อีก ก็มีโอกาสดังกล่าวมากขึ้น
4. ผู้ที่มีโรคประจำตัว โดยเฉพาะ เบาหวาน ความดันโลหิตสูง ไขมันในเลือดสูง โรคหัวใจ เริ่มต้นผิดจังหวะ โรคเส้นหัวใจตีบ เป็นต้น
5. ผู้ที่มีน้ำหนักตัวเกิน และ อ้วน
6. ผู้สูบบุหรี่ ดื่มแอลกอฮอล์ และไม่ออกกำลังกาย

มีอาการผิดปกติอะไร
ที่ต้องรีบไปพบแพทย์?

อาการผิดปกติที่บ่งบอกว่ามีโอกาสเป็นอาการของโรคอัมพาตหรือโรคหลอดเลือดสมองประกอบด้วยอักษรย่อ คือ **FAST** ดังนี้ ...

Face



ใบหน้าเบี้ยว
ปากเบี้ยว

Arm



แขนขาอ่อนแรง
เหน็บชา อ่อน อัมพาต
มือชา นิ้วชา ทรงตัวไม่ได้

Speech



พูดลำบาก
พูดไม่ชัด
พูดไม่ได้

Time



จากระยะเวลาที่มีอาการ ต้องรักษาภายใน 3 ชั่วโมง